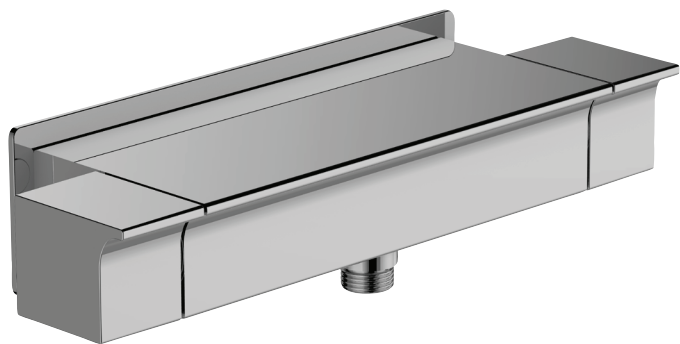


E9102



Коллекция: STANCE

Отделки*:



CP - Хром

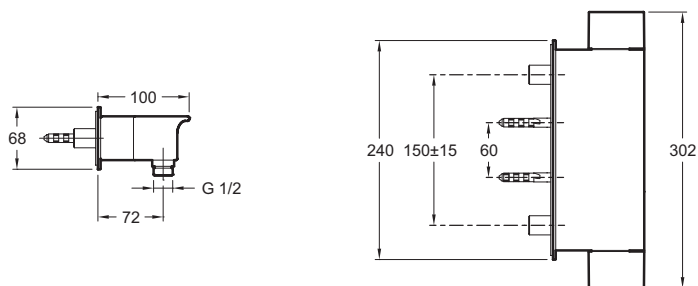
Преимущества при монтаже

- Простая установка: настенные крепежи

Технические характеристики

- ВЕС : 2.7 кг
- ТИП УСТАНОВКИ : Крепление к стене
- D₂BIT (L/MN SOUS 3 BARS) : 13 л/мин
- Обратный клапан в комплекте
- МАТЕРИАЛ : N/A
- TYPE : Двурычажный
- GARANTIE FINITION : 10 лет

Технический чертеж



Спецификация продукта : Настенный двурычажный смеситель для душа. E9102. Коллекция : STANCE. ВЕС : 2.7 кг. МАТЕРИАЛ : N/A. ТИП УСТАНОВКИ : Крепление к стене. TYPE : Двурычажный. D₂BIT (L/MN SOUS 3 BARS) : 13 л/мин. GARANTIE FINITION : 10 лет. Обратный клапан в комплекте.